

# LOS EDIFICIOS HISTÓRICOS MÁS ALTOS (MÉTRICA)

Estos son algunos de los edificios más altos de la historia.

Nombre del edificio	Año	¿Dónde?	Altura (m)	10m Más cercano/s
La Gran Pirámide de Guiza	2570	Egipto		150
	ANTES DE CRISTO			
Catedral de Lincoln	1311	Inglaterra	160	
Monumento de Washington	1884	EE.UU		
Torre Eiffel		Francia	300	
Edificio Chrysler	1930	EE.UU	319	
Edificio Empire State	1931	EE.UU	381	
Torre Ostankino		REE.UUia	537	
Torre CN		Canadá		550
Burj Khalifa	2007	Dubái	830	

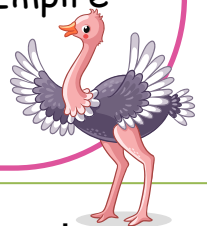
1) Utiliza la siguiente información para completar los datos que faltan en la tabla.

- La Torre Eiffel fue construida 5 años después que el Monumento de Washington.
- El Monumento a Washington es 9m más alto que la Catedral de Lincoln.
- La Gran Pirámide era 14m más baja que la Catedral de Lincoln.
- La Torre Ostankino se construyó 36 años después del Edificio Empire State.
- La Torre CN es 16m más alta que la Torre Ostankino, y fue construida 45 años después que el Edificio Chrysler.

2) Redondea todas las alturas al 10m más cercano y completa la columna.

3) ¿Cuánto más alta es la Torre Eiffel que el Monumento a Washington? \_\_\_\_\_ m

4) Tyger dice "El Burj Khalifa es más alto que el edificio Chrysler y el Empire State juntos". ¿Tiene razón? ¿Por qué?



## TALLEST HISTORICAL BUILDINGS (METRIC) - RESPUESTAS

Nombre del edificio	Año	¿Dónde?	Altura (m)	10m Más cercano/s
La Gran Pirámide de Guiza	2570	Egipto	146	150
	ANTES DE CRISTO			
Catedral de Lincoln	1311	Inglaterra	160	160
Monumento de Washington	1884	EE.UU	169	170
Torre Eiffel	1889	Francia	300	300
Edificio Chrysler	1930	EE.UU	319	320
Edificio Empire State	1931	EE.UU	381	380
Torre Ostankino	1967	REE.UUia	537	540
Torre CN	1975	Canadá	553	550
Burj Khalifa	2007	Dubái	830	830

1) Utiliza la siguiente información para completar los datos que faltan en la tabla.

- La Torre Eiffel fue construida 5 años después que el Monumento de Washington.
- El Monumento a Washington es 9m más alto que la Catedral de Lincoln.
- La Gran Pirámide era 14m más baja que la Catedral de Lincoln.
- La Torre Ostankino se construyó 36 años después del Edificio Empire State.
- La Torre CN es 16m más alta que la Torre Ostankino, y fue construida 45 años después que el Edificio Chrysler.

2) Redondea todas las alturas al 10m más cercano y completa la columna.

3) ¿Cuánto más alta es la Torre Eiffel que el Monumento a Washington? **131 m**

4) Tyger dice "El Burj Khalifa es más alto que el edificio Chrysler y el Empire State juntos". ¿Tiene razón? **Burj Khalifa = 830m**

**Chrysler + Empire = 319 + 381 = 700m. Tiene razón.**

