

## TABLA DE 3 - HOJA 1

1)  $3 \times 6 = \underline{\quad}$

2)  $5 \times 3 = \underline{\quad}$

3)  $3 \times 0 = \underline{\quad}$

4)  $8 \times 3 = \underline{\quad}$

5)  $3 \times 7 = \underline{\quad}$

6)  $3 \times 3 = \underline{\quad}$

7)  $4 \times 3 = \underline{\quad}$

8)  $9 \times 3 = \underline{\quad}$

9)  $3 \times 8 = \underline{\quad}$

10)  $12 \times 3 = \underline{\quad}$

11)  $3 \times 8 = \underline{\quad}$

12)  $7 \times 3 = \underline{\quad}$

13)  $3 \times 11 = \underline{\quad}$

14)  $6 \times 3 = \underline{\quad}$

15)  $3 \times 9 = \underline{\quad}$

16)  $2 \times 3 = \underline{\quad}$

17)  $3 \times 12 = \underline{\quad}$

18)  $3 \times 3 = \underline{\quad}$

19)  $0 \times 3 = \underline{\quad}$

20)  $11 \times 3 = \underline{\quad}$

21)  $3 \times \underline{\quad} = 15$

22)  $\underline{\quad} \times 3 = 3$

23)  $\underline{\quad} \times 3 = 0$

24)  $3 \times \underline{\quad} = 24$

25)  $\underline{\quad} \times 3 = 21$

26)  $\underline{\quad} \times 3 = 12$

27)  $3 \times \underline{\quad} = 27$

28)  $3 \times \underline{\quad} = 9$

29)  $\underline{\quad} \times 3 = 33$

30)  $3 \times \underline{\quad} = 18$

31)  $\underline{\quad} \times 3 = 36$

32)  $3 \times \underline{\quad} = 21$

33)  $\underline{\quad} \times 3 = 27$

34)  $3 \times \underline{\quad} = 12$

35)  $\underline{\quad} \times 3 = 24$

36)  $\underline{\quad} \times 3 = 6$

37)  $3 \times \underline{\quad} = 30$

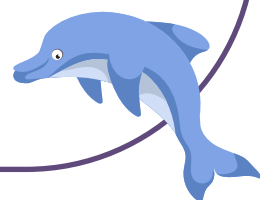
38)  $3 \times \underline{\quad} = 36$

39)  $\underline{\quad} \times 3 = 3$

40)  $3 \times \underline{\quad} = 33$



Pregunta clave: ¿qué observas en el total de dígitos en las respuestas de las tablas del tres?



# TABLA DE 3 - HOJA 1

## RESPUESTAS

1)	$3 \times 6 = 18$	21)	$3 \times 5 = 15$
2)	$5 \times 3 = 15$	22)	$1 \times 3 = 3$
3)	$3 \times 0 = 0$	23)	$0 \times 3 = 0$
4)	$8 \times 3 = 24$	24)	$3 \times 8 = 24$
5)	$3 \times 7 = 21$	25)	$7 \times 3 = 21$
6)	$3 \times 3 = 9$	26)	$4 \times 3 = 12$
7)	$4 \times 3 = 12$	27)	$3 \times 9 = 27$
8)	$9 \times 3 = 27$	28)	$3 \times 3 = 9$
9)	$3 \times 8 = 24$	29)	$11 \times 3 = 33$
10)	$12 \times 3 = 36$	30)	$3 \times 6 = 18$
11)	$3 \times 8 = 24$	31)	$12 \times 3 = 36$
12)	$7 \times 3 = 21$	32)	$3 \times 7 = 21$
13)	$3 \times 11 = 33$	33)	$9 \times 3 = 27$
14)	$6 \times 3 = 18$	34)	$3 \times 4 = 12$
15)	$3 \times 9 = 27$	35)	$8 \times 3 = 24$
16)	$2 \times 3 = \underline{\quad}$	36)	$2 \times 3 = 6$
17)	$3 \times 12 = \underline{\quad}$	37)	$3 \times 10 = 30$
18)	$3 \times 3 = \underline{\quad}$	38)	$3 \times 12 = 36$
19)	$0 \times 3 = \underline{\quad}$	39)	$1 \times 3 = 3$
20)	$11 \times 3 = \underline{\quad}$	40)	$3 \times 11 = 33$

*El total de los dígitos de los productos en la 3 tabla de tiempos es siempre un múltiplo de 3.*

