

MÁXIMO FACTOR COMÚN - HOJA 1A

Para cada problema a continuación, escribe las listas de factores para encontrar el MCD.

Ejemplo: Encuentra el máximo factor común de 20 y 12.

Factores de 20 son: 1, 2, 4, 5, 10, 20 Factores de 12 son: 1, 2, 3, 4, 6, 12.

El mayor factor común (el número más grande que aparece en ambas listas) es 4.

1) Encuentra el máximo factor común de 20 y 25.

Factores de 20 son _____, Factores de 25 son _____,

El máximo factor común es _____.

2) Encuentra el máximo factor común de 28 y 12.

Factores de 28:

Factores de 12:

El máximo factor común es _____.

3) Encuentra el máximo factor común de 15 y 24.

Factores de 15:

Factores de 24:

El máximo factor común es _____.

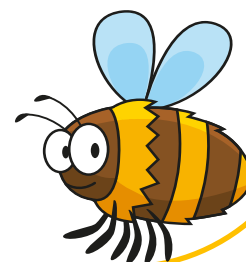
4) Encuentra el factor común más alto de 14 y 11.

Factores de 14:

Factores de 11:

El factor común más alto es _____.

Recuerda: el factor común más alto es el mismo que el máximo factor común.



MÁXIMO FACTOR COMÚN HOJA 1A RESPUESTAS

1) Encuentra el máximo factor común de 20 y 25.

Factores de 20 son 1, 2, 4, 5, 10, 20

Factores de 25 son 1, 5, 25

El máximo factor común es 5.

2) Encuentra el máximo factor común de 28 y 12.

Factores de 28: 1, 2, 4, 7, 14, 28

Factores de 12: 1, 2, 3, 4, 6, 12

El máximo factor común es 4.

3) Encuentra el máximo factor común de 15 y 24.

Factores de 15: 1, 3, 5, 15

Factores de 24: 1, 2, 3, 4, 6, 8, 12, 24

El máximo factor común es 3.

4) Encuentra el factor común más alto de 14 y 11.

Factores de 14: 1, 2, 7, 14

Factores de 11: 1, 11

El factor común más alto es 1.

