

ECUACIÓN DE EQUILIBRIO - 3A

Completa los números que faltan para equilibrar las ecuaciones.

1) $12 + \underline{\quad} = 16$

2) $10 - \underline{\quad} = 2$

3) $\underline{\quad} + 4 = 11$

4) $\underline{\quad} \times 2 = 10$

5) $5 \times 3 = \underline{\quad}$

6) $12 - \underline{\quad} = 3$

7) $10 + \underline{\quad} = 20$

8) $4 \times 3 = \underline{\quad}$

9) $5 + 7 = \underline{\quad}$

10) $\underline{\quad} \times 6 = 6$

11) $25 - 4 = \underline{\quad}$

12) $6 + \underline{\quad} = 20$

13) $\underline{\quad} \times 2 = 14$

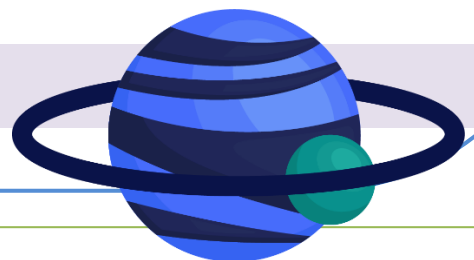
14) $5 \times \underline{\quad} = 30$

15) $\underline{\quad} - 4 = 11$

16) $4 \times 5 = \underline{\quad}$

17) $\underline{\quad} - 7 = 5$

18) $15 - \underline{\quad} = 2$



ECUACIÓN DE EQUILIBRIO - 3A- RESPUESTAS

Completa los números que faltan para equilibrar las ecuaciones.

1) $12 + \underline{4} = 16$

2) $10 - \underline{8} = 2$

3) $\underline{7} + 4 = 11$

4) $\underline{5} \times 2 = 10$

5) $5 \times 3 = \underline{15}$

6) $12 - \underline{9} = 3$

7) $10 + \underline{10} = 20$

8) $4 \times 3 = \underline{12}$

9) $5 + 7 = \underline{12}$

10) $\underline{1} \times 6 = 6$

11) $25 - 4 = \underline{21}$

12) $6 + \underline{14} = 20$

13) $\underline{7} \times 2 = 14$

14) $5 \times \underline{6} = 30$

15) $\underline{15} - 4 = 11$

16) $4 \times 5 = \underline{20}$

17) $\underline{12} - 7 = 5$

18) $15 - \underline{13} = 2$

