

REDONDEANDO AL 10 MÁS CERCANO - HOJA 3

Sigue estos sencillos pasos para redondear un número al 10 más cercano:

- Si el número ya es múltiplo de 10, no lo cambies!
- Si el dígito de las unidades es menor que 5, entonces el número se redondea hacia abajo. Simplemente cambia el dígito de las unidades a cero.
- Si el dígito de las unidades es 5 o más, el número se redondea hacia arriba. Simplemente agrega uno al dígito de las decenas y cambia el dígito de las unidades a cero.

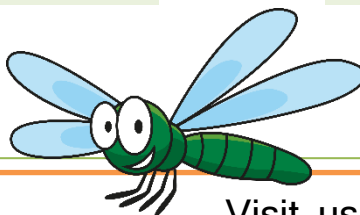
Ejemplos

- 27 se redondea a 30 porque el dígito de las unidades es 7.
- 53 se redondea hacia abajo a 50 porque el dígito de las unidades es 3.
- 30 no ha cambiado porque ya es múltiplo de 10.
- 55 se redondea a 60 porque el dígito de las unidades es 5.



Redondea estos números al 10 más cercano

1) 32 → _____	2) 24 → _____	3) 16 → _____
4) 60 → _____	5) 39 → _____	6) 75 → _____
7) 44 → _____	8) 83 → _____	9) 68 → _____
10) 27 → _____	11) 35 → _____	12) 13 → _____
13) 40 → _____	14) 87 → _____	15) 8 → _____
16) 93 → _____	17) 57 → _____	18) 45 → _____
19) 3 → _____	20) 95 → _____	21) 26 → _____



REDONDEANDO AL 10 MÁS CERCANO - HOJA 3 RESPUESTAS

1) 32 → 30

2) 24 → 20

3) 16 → 20

4) 60 → 60

5) 39 → 40

6) 75 → 80

7) 44 → 40

8) 83 → 80

9) 68 → 70

10) 27 → 30

11) 35 → 40

12) 13 → 10

13) 40 → 40

14) 87 → 90

15) 8 → 10

16) 93 → 90

17) 57 → 60

18) 45 → 50

19) 3 → 0

20) 95 → 100

21) 26 → 30

